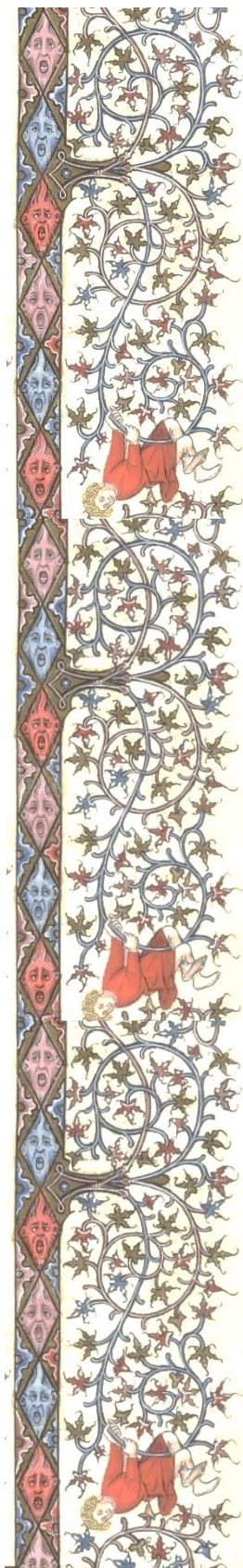


Nom : .....

Prénom : .....

2<sup>nde</sup> ...



# JOURNÉE AU MANS

Introduction à l'objet d'étude :

**LA POÉSIE**  
**DU MOYEN ÂGE AU XVIII<sup>E</sup> SIÈCLE**

# A LA MÉDIATHÈQUE LOUIS ARAGON

## UNE HISTOIRE DU LIVRE



Présentée par Mme Renaudin

### POUR PRÉPARER LA VISITE, QUELQUES RECHERCHES

1. Pour mieux comprendre les grandes évolutions du livre, cherchez une définition de chacun de ces noms :

- Volumen : .....

- Codex : .....



- Manuscrit : .....

- Papyrus : .....

- Parchemin : .....

2. Cherchez le sens de :

- Gloser (verbe) : .....

- Que peut donc être une Bible glosée ? .....

3. Qui était Pline l'ancien ? .....

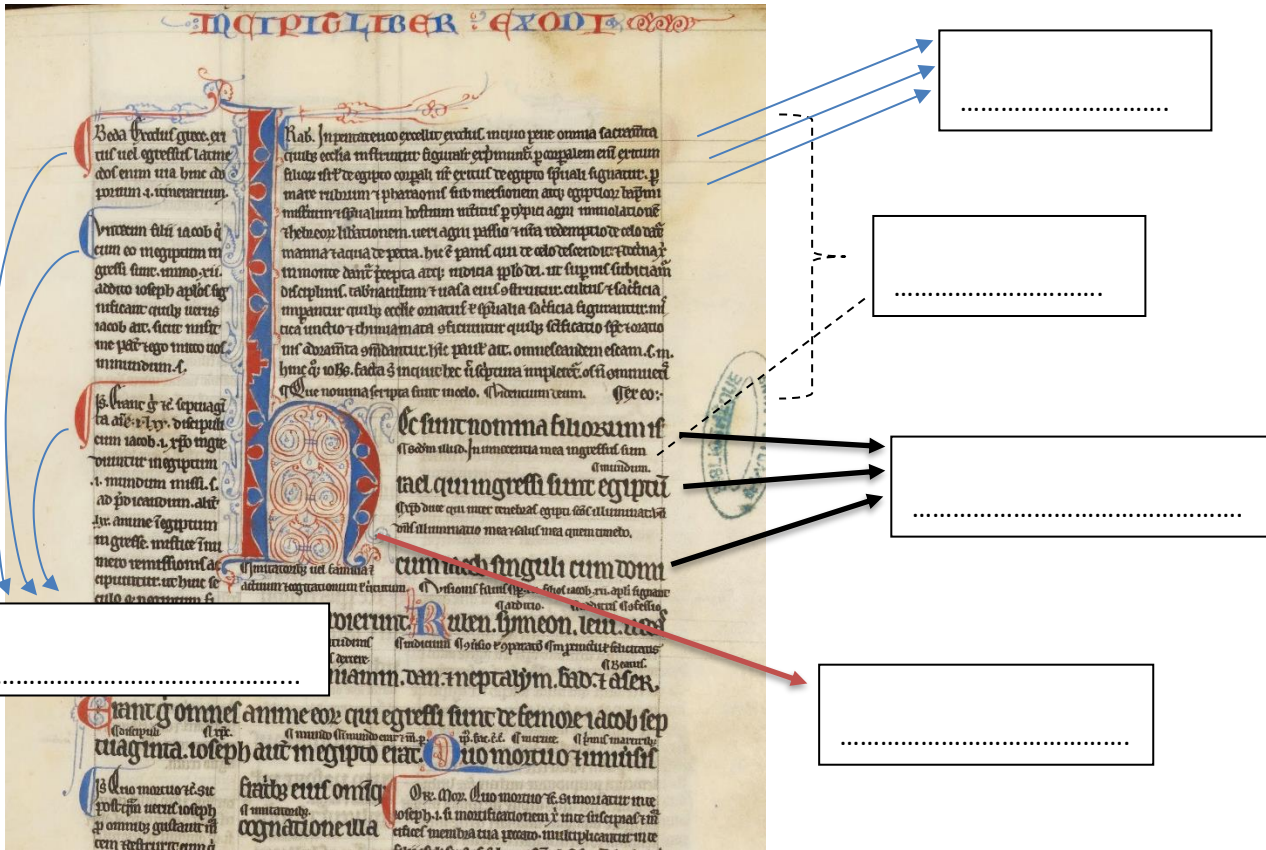
# LES TRESORS DE LA MEDIATHEQUE ARAGON

## I. Le livre médiéval

### 1) Une bible glosée du XIIème siècle

Complétez la légende avec les mots : *lettrine*, *réglure*, *pieds de mouche*, *glose*, *texte biblique*.

En quelle langue est-elle écrite ? .....



Quel rôle les lettrines peuvent-elles avoir, outre leur fonction de décoration ? .....

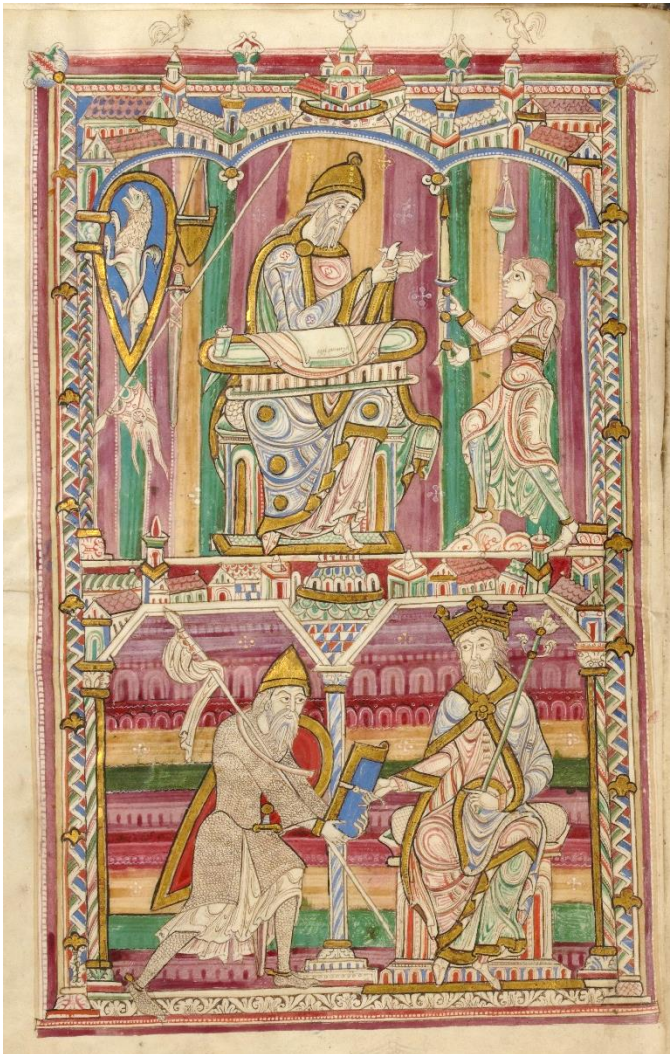
Pourquoi en trouve-t-on une grande et d'autres plus petites, comme dans cette page ? .....

Qu'est-ce qu'un scriptorium ? .....

Combien de personnes environ ont pu intervenir pour confectionner cette page selon vous ? Justifiez. ....



## 2) Un manuscrit scientifique luxueux du XIIème siècle, *L'Histoire naturelle* de Pline



Quelle racine devinez-vous pour le mot *enluminer* ?  
En quoi se justifie-t-elle pleinement dans cette enluminure ?

.....  
.....  
.....  
.....

Pline l'ancien a vécu au 1er siècle après J-C, pourtant cette enluminure le représente avec certains éléments médiévaux. Lesquels ?

.....  
.....  
.....  
.....

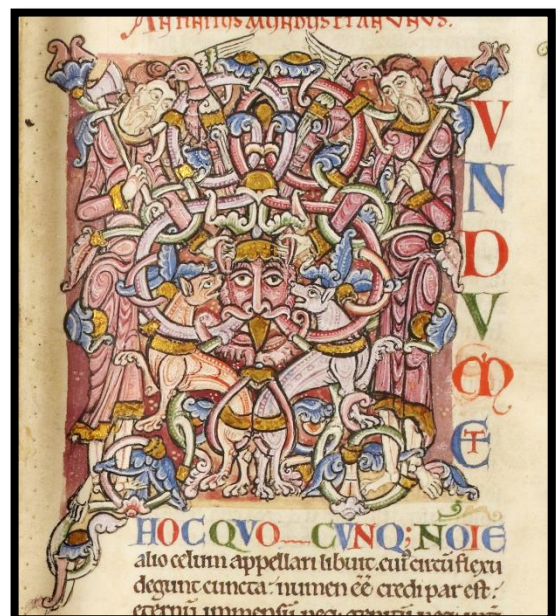
La scène du dessous représente le don du livre. Quelles valeurs symboliques véhicule donc le livre ici ? (Observez à qui est fait le don.)

.....  
.....  
.....  
.....

Voici la lettre qui commence le livre. →  
La devinez-vous ?



← Plus facile ?





### 3) Un manuscrit littéraire du XIIIe siècle, *L'Estoire del Saint Graal*

**NOTE**

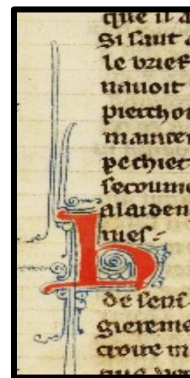
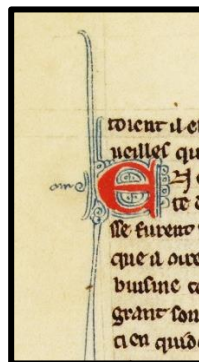
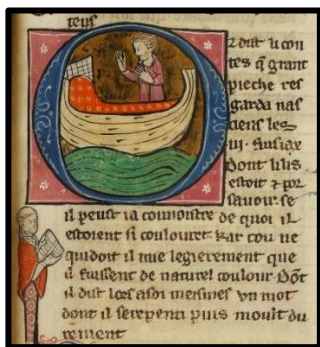
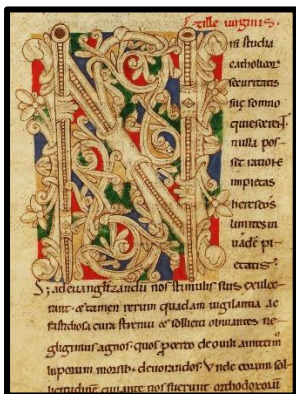
**LE GRAAL** est un objet mythique de **LA LÉGENDE ARTHURIENNE**, objet de la quête des chevaliers de la Table ronde. À partir du XIII<sup>e</sup> siècle, il est assimilé au Saint Calice, vase qui aurait recueilli le sang du Christ, et prend le nom de Saint Graal.

Le monde imaginaire du roi Arthur nourrit les codes de la chevalerie et permet de transfigurer le réel.

En quelle langue le manuscrit est-il écrit ? (son titre peut vous aider) .....

**La hiérarchie des décors**

Après la présentation, attribuez une légende à chaque image (certaines peuvent être utilisées deux fois) :  
*miniature, lettre historiée, lettre champie, lettre ornée, lettres filigranées*



Qu'est-ce qu'un ex-libris ? .....

.....

.....

.....

*A vous d'essayer sur ces lettres !*



|  |   |  |
|--|---|--|
| <p>Filigranez :</p> <p>a</p>                         | <p>Ornez :</p> <p>B</p>                                       | <p>Inspirez-vous de la lettre champie :</p> <p>D</p> |
| <p>Inspirez-vous de la lettre champie :</p> <p>P</p> | <p>Représentez une petite scène d'une histoire :</p> <p>O</p> | <p>Filigranez :</p> <p>c</p>                         |

### 4) Le livre d'heures

Livre médiéval le plus répandu à partir du XIIIème siècle.

Qu'est-ce qu'un livre d'heures ?

.....

.....

Quelle est l'origine du mot vignette ?

.....

.....



Quelle marque de personnalisation du livre peut-on relever dans cette double-page ? Entourez-la.

.....

### 5) Le missel\* de Nantes, pour un riche commanditaire, XVème s.

\*Missel : Livre qui contient les prières et les lectures de la messe pour l'année entière.

Le livre peut circuler, il permet donc la transmission de savoirs, de culture. Dans quel domaine se fait la transmission, si l'on compare ces deux images ?



← Page enluminée du Missel de Nantes, XVème siècle.



← Tableau de Roger Van der Weyden (peintre flamand [Pays-Bas]), Déposition de croix, XVème siècle.

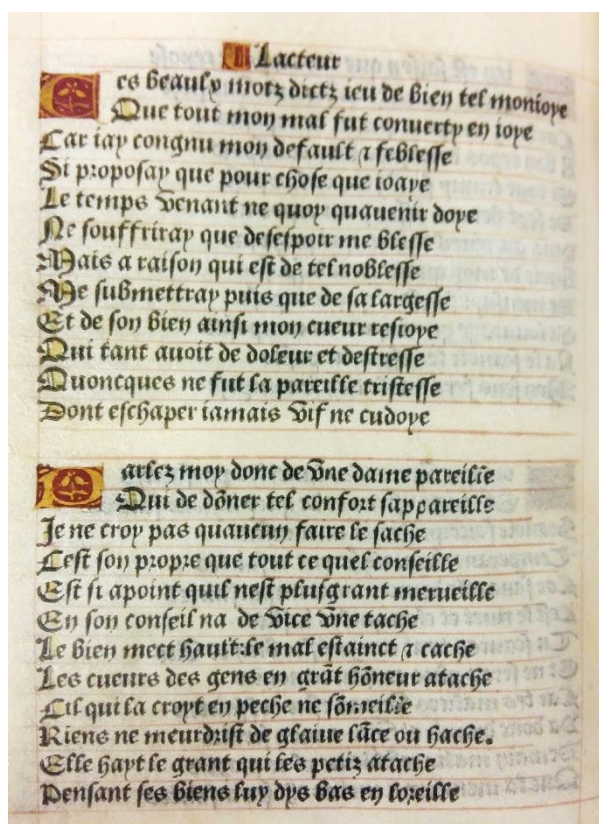


## II. Les débuts du livre imprimé

### 1) Les incunables 1454/1455 – 1500

Qu'est-ce qu'un incunable ?

.....  
.....



< Cette page vous semble-t-elle imprimée ou manuscrite ?

Quelles caractéristiques du manuscrit retrouvez-vous ?

.....  
.....  
.....  
.....

Après l'apparition de l'imprimerie, le manuscrit ne disparaît pas pour autant.

Imaginez pour quelles raisons on pouvait avoir besoin de manuscrits :

- .....
- .....
- .....
- .....





# LE VIEUX MANS,

## VISITE GUIDÉE





## *DE RETOUR CHEZ VOUS... CARNET CRITIQUE*

Quel(s) élément(s) / bâtiment(s) / ou information(s) vous a (ont) le plus marqué.e et pourquoi ?

.....  
.....  
.....  
.....  
.....  
.....  
.....  
.....  
.....  
.....  
.....  
.....  
.....  
.....  
.....  
.....  
.....  
.....  
.....

Qu'avez-vous pensé de cette visite ? Développez votre opinion.

.....  
.....  
.....  
.....  
.....  
.....  
.....  
.....  
.....  
.....  
.....  
.....  
.....  
.....  
.....  
.....  
.....  
.....  
.....

